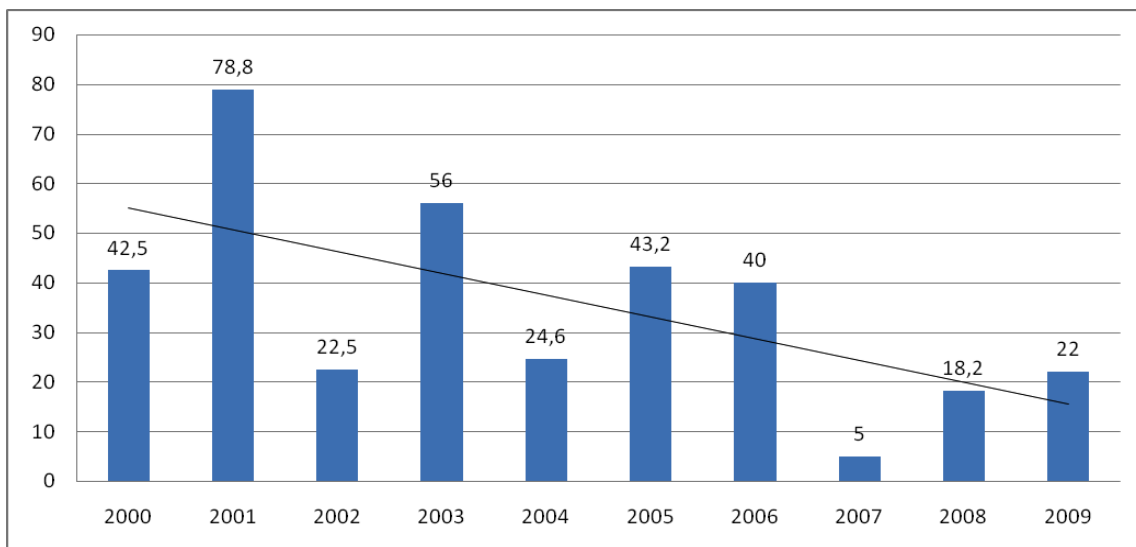


## REPORT 2009

- Durante la stagione di raccolta dati 2009 (10 giugno-20 ottobre), i cetacei sono stati avvistati in 175 occasioni visive e acustiche.
- Come già osservato in anni precedenti, delle 6 specie rilevate, le più comuni sono state stenella striata e capodoglio.
- I delfini comuni sono stati avvistati 6 volte e in un'occasione 5 individui foto-identificati nuotavano in mezzo ad un numeroso gruppo di stenelle striate.
- La dimensione media dei gruppi avvistati è stata di 22 individui, confermando il trend calante della dimensione dei branchi nel corso degli anni di studio (2000-2009) (vedi figura).



**Dimensione media dei gruppi di *Delphinus delphis*, anni 2000-2009**

- Individui giovani e/o nuovi nati erano presenti in tutti i gruppi.
- La zona corrispondente alle testate dei canyon a nord dell'isola di Ischia rimane negli anni l'area più frequentata dalla specie.
- Considerando la straordinaria presenza di capodoglio negli anni, per questo report sono stati analizzati anche i dati relativi a questa specie.
- Tra il 2003 e il 2009 sono stati foto-identificati 44 individui diversi sulla base dei marchi naturali presenti sulla pinna caudale.
- I dati suggeriscono che le acque di Ischia rappresentino solo una parte dell'home range della popolazione, che l'area sia sfruttata da differenti gruppi e che il numero di esemplari da catalogare sia ancora elevato.
- Quest'area è risultata rilevante per tutte le classi di età della specie, con avvistamenti di gruppi composti da femmine e immaturi, gruppi di giovani maschi e maschi adulti solitari.
- L'associazione stabile nel tempo tra giovani maschi, qui documentata negli anni e in generale poco conosciuta, sembra suggerire che la struttura sociale dei gruppi di maschi ancora sessualmente immaturi sia simile a quella delle femmine, in termini di complessità e relazioni a lungo termine tra gli individui.