

ASSOCIAZIONE AMICI DI RICCARDO DOMENICI

Ischia Dolphin Project

REPORT 2012

RICERCATORI: Angelo Miragliuolo, Barbara Mussi, Daniela Silvia Pace, Antonio Zucchini

COLLABORATORI SUL CAMPO: Monica Mariani, Alessandra Suardi, Carlotta Vivaldi



La stagione 2012 è cominciata il 10 di Maggio ed è terminata il 21 di Ottobre. Il 26-27 Marzo e il 19, 28 e 30 di Aprile sono state effettuate delle uscite aggiuntive.

Le rotte hanno coperto le acque intorno all'isola di Ischia (entro la batimetrica dei 2000 m) con uno sforzo maggiore nell'area corrispondente al canyon sottomarino di Cuma.

Durante la stagione sono state effettuate 72 uscite, per un totale di 2907.69 km e 553 ore di sforzo di osservazione.

Durante il periodo dello studio, i cetacei sono stati incontrati 73 volte.

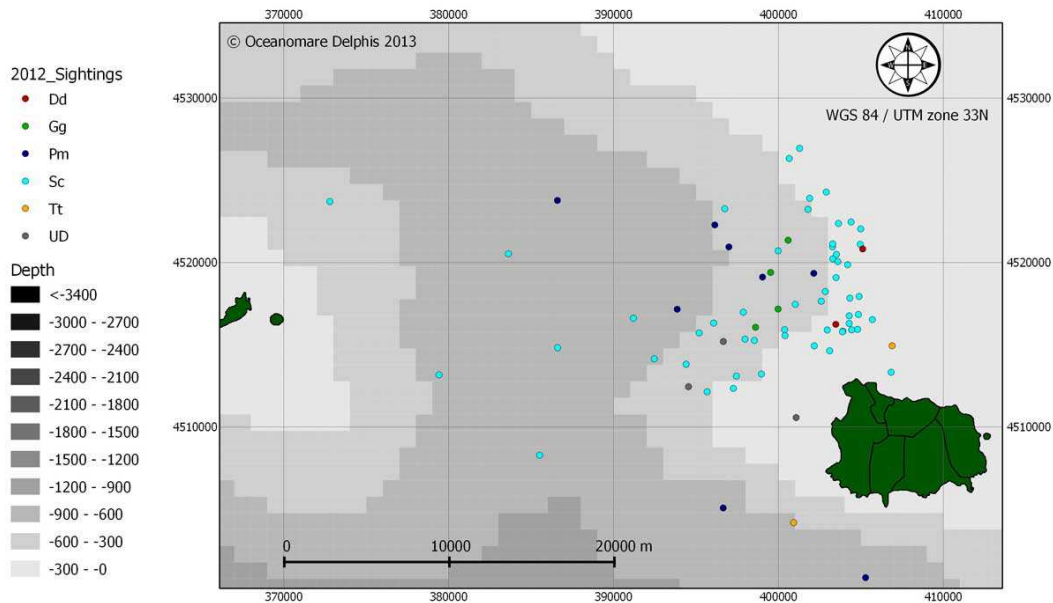


Fig. 1. 2012 Avvistamenti di Cetacei (Dd=Delphinus delphis, Gg=Grampus griseus, Pm=Physeter macrocephalus, Sc=Stenella coeruleoalba, Tt=Tursiops truncatus, UD=delfino non identificato)

La specie più comune è stata stenella striata (*Stenella coeruleoalba*), con 54 avvistamenti (74%); i capodogli (*Physeter macrocephalus*) sono stati incontrati in 8 occasioni (11%); i delfini comuni (*Delphinus delphis*) sono stati avvistati solo due volte (3%), in un' occasione gli individui erano associati alle stenelle striate; i grampi (*Grampus griseus*) sono stati incontrati 4 volte (5%); i tursiopi (*Tursiops truncatus*) sono stati monitorati due volte (3%). In tre occasioni non è stato possibile identificare gli animali osservati.

DELFINO COMUNE

Come riportato in passato, i delfini comuni sono stati osservati nell'area corrispondente alla testata del canyon sottomarino di Cuma.

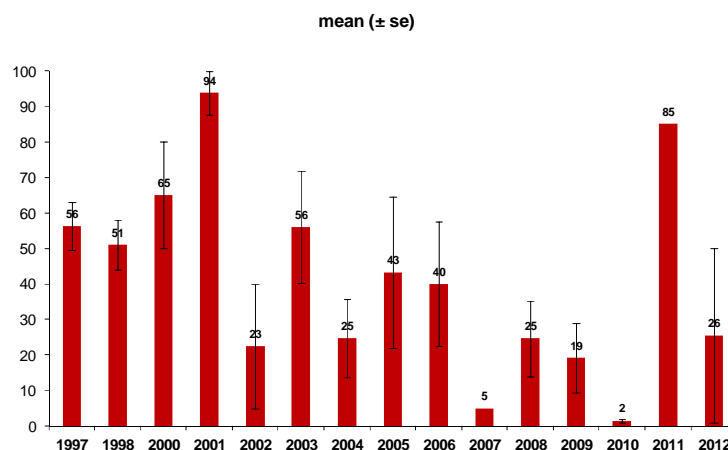


Fig.2. Dimensione media dei gruppi di delfino comune (1997-2012)

La Fig. 2 illustra la dimensione media dei gruppi di delfino comune. Si osserva chiaramente un andamento discendente. L'ANOVA a una via indica che le differenze registrate attraverso gli anni sono statisticamente significative ($F_{14,59}=3.52$; $p=0.0003$).

CAPODOGLI

I capodogli sono stati incontrati prevalentemente nella testata centrale del canyon sottomarino di Cuma, altri avvistamenti sono avvenuti a sud di Ischia, in corrispondenza di canyon minori.

Un totale di 61 individui è stato foto-identificato sulla base dei marchi naturali presenti sulla pinna caudale.

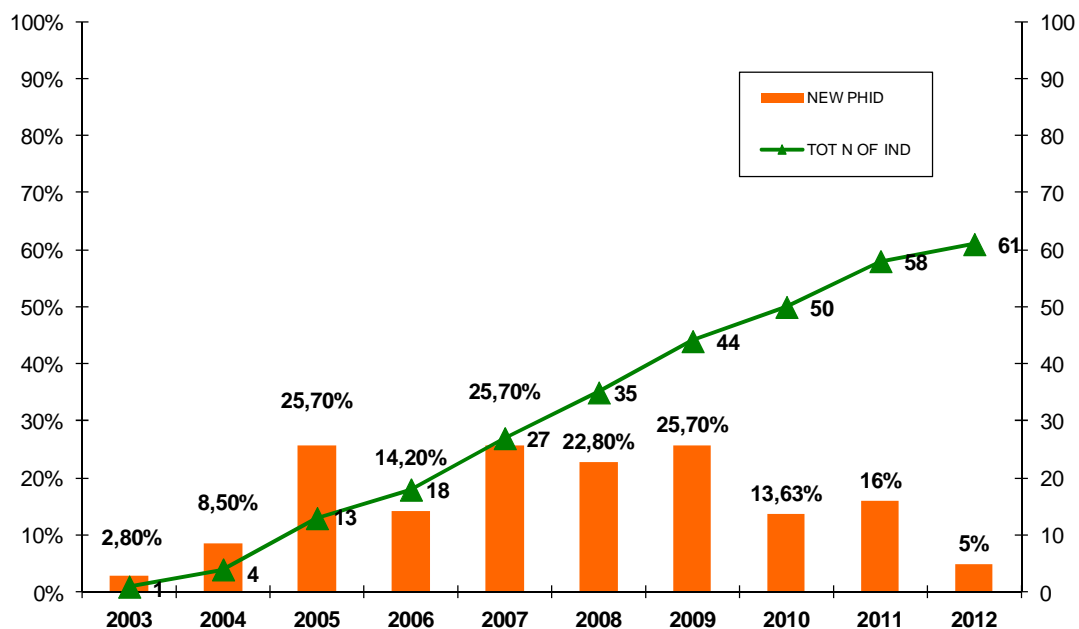


Fig. 3. Tasso di reclutamento nel catalogo di foto-identificazione di capodoglio.

L'analisi dei gruppi di capodoglio mostra che un numero significativo di animali è stato foto-identificato e il tasso di reclutamento di individui nel catalogo di foto-identificazione (Fig. 3) è in moderato aumento, a suggerire che il numero di capodogli da scoprire è in diminuzione.